



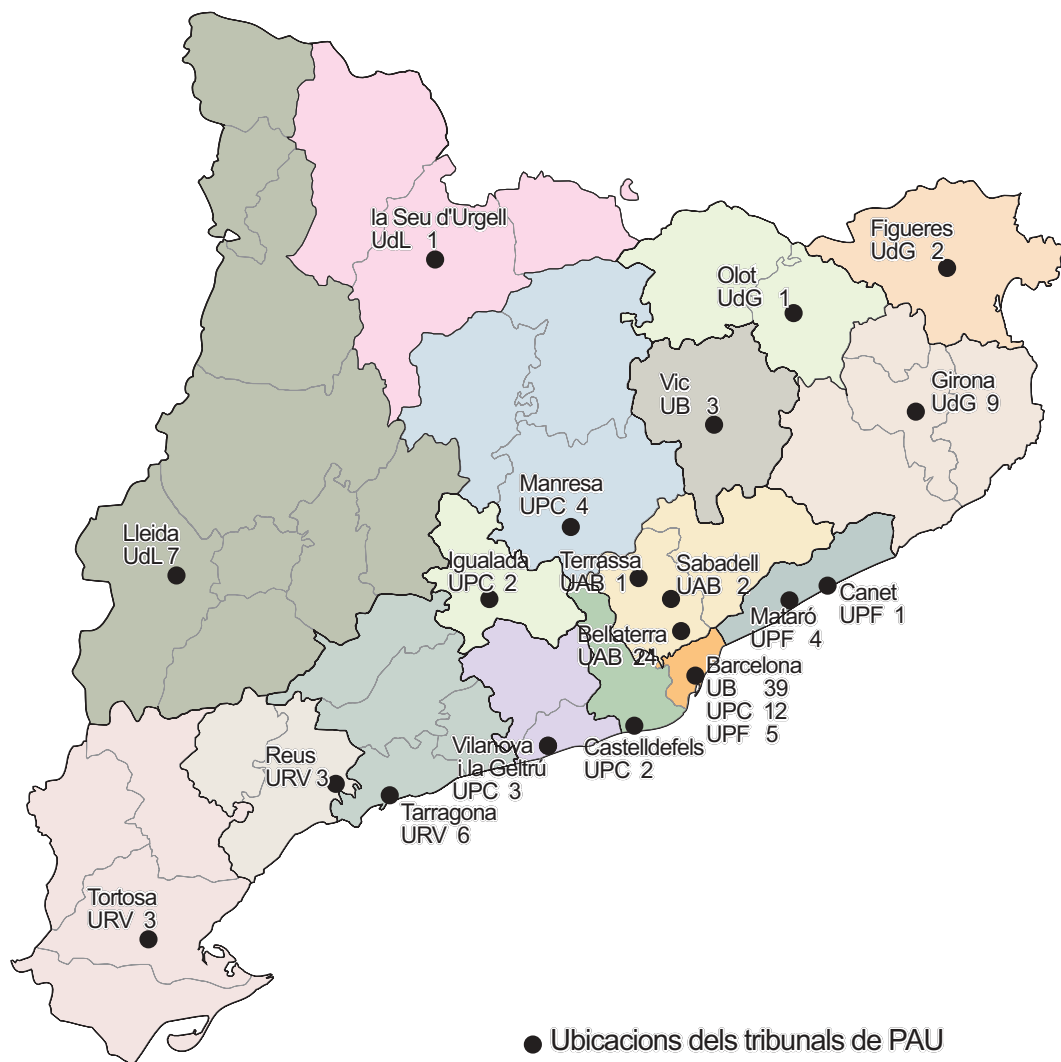
Generalitat de Catalunya
Consell Interuniversitari de Catalunya

Oficina d'Organització de Proves d'Accés a la Universitat

ESTADÍSTIQUES PAU JUNY 2008

CONFERÈNCIA DE PREMSA

TRIBUNALS DE LES PAU JUNY 2008



Distribució geogràfica i per universitats

UB	UPF	URV
39 Barcelona	5 Barcelona	6 Tarragona
3 Vic	4 Mataró	3 Reus
	1 Canet	3 Tortosa
UAB	UdG	
24 Bellaterra	9 Girona	
2 Sabadell	2 Figueres	
1 Terrassa	1 Olot	
UPC	UdL	
12 Barcelona	7 Lleida	
2 Castelldefels	1 Seu d'Urgell	
2 Igualada		
4 Manresa		
3 Vilanova		

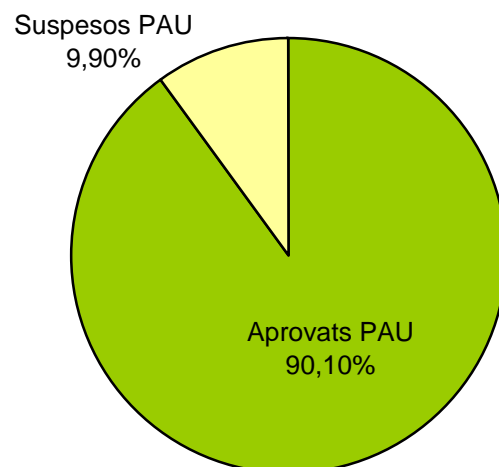
TOTAL 134 tribunals



PAU JUNY 2008

RESULTATS GLOBALS A CATALUNYA

	HOMES	DONES	TOTAL
Matriculats	10589	14293	24.882
Presentats	10507	14184	24.691
Aprovats	9434	12812	22.246
% Aprovats/Presentats	89,79%	90,33%	90,10%
Mitjana Expedient (Aprovats)	6,87	7,08	6,99
Mitjana PAU (Aprovats)	6,07	6,03	6,05
Mitjana Accés (Aprovats)	6,57	6,68	6,63



PAU JUNY 2008

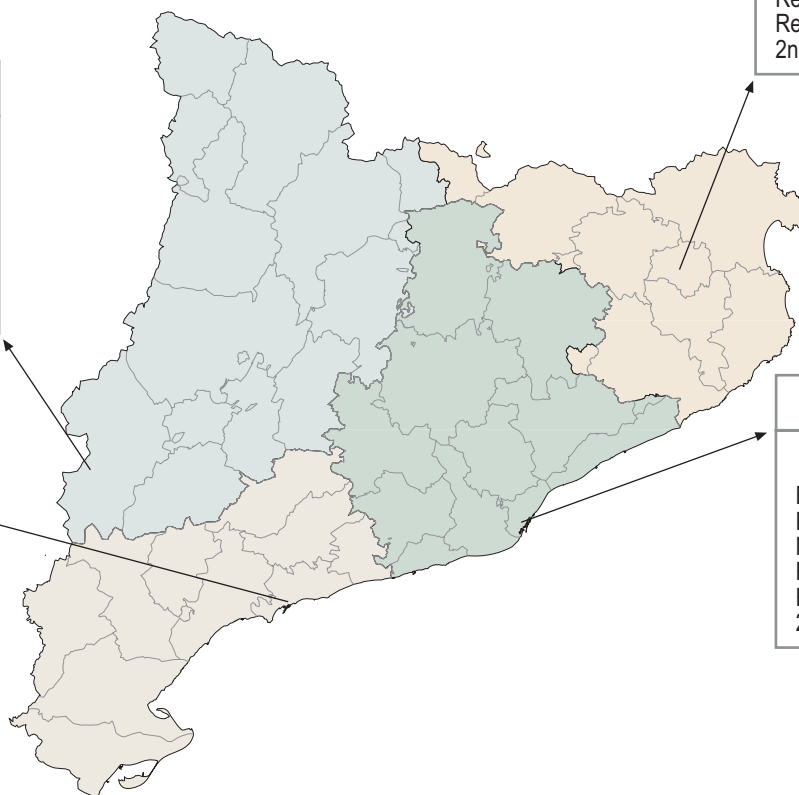
Resultats de Catalunya i per demarcacions

Lleida				
	Matriculats	Presentats	Aprovats	%
Batxillerat	2.246	-----	1.714	76,31%
PAU	1.528	1.521	1.335	87,77%
Matrícula ordinària	1.489	1.487	1.312	88,23%
Rep.susp	17	15	7	46,67%
Rep.mill.nota	22	19	16	84,21%
2n Batx.estranger	0	0	0	0,00%

Girona				
	Matriculats	Presentats	Aprovats	%
Batxillerat	3.179	-----	2.437	76,66%
PAU	2.273	2.256	2.076	92,02%
Matrícula ordinària	2.209	2.207	2.039	92,39%
Rep.susp	33	25	16	64,00%
Rep.mill.nota	30	23	21	91,30%
2n Batx.estranger	1	1	0	0,00%

Tarragona				
	Matriculats	Presentats	Aprovats	%
Batxillerat	3.547	-----	2.455	69,21%
PAU	2.233	2.212	2.026	91,59%
Matrícula ordinària	2.176	2.168	1.992	91,88%
Rep.susp	39	31	22	70,97%
Rep.mill.nota	18	13	12	92,31%
2n Batx.estranger	0	0	0	0,00%

Barcelona				
	Matriculats	Presentats	Aprovats	%
Batxillerat	30.699	-----	21.697	70,68%
PAU	18.848	18.702	16.809	89,88%
Matrícula ordinària	18.321	18.283	16.506	90,28%
Rep.susp	345	264	162	61,36%
Rep.mill.nota	178	152	139	91,45%
2n Batx.estranger	4	3	2	66,67%



CATALUNYA				
	Matriculats	Presentats	Aprovats	%
Batxillerat	39.671	-----	28.303	71,34%
PAU	24.882	24.691	22.246	90,10%
Matrícula ordinària	24.195	24.145	21.849	90,49%
Rep.susp	434	335	207	61,79%
Rep.mill.nota	248	207	188	90,82%
2n Batx.estranger	5	4	2	50,00%

0 20 40 km

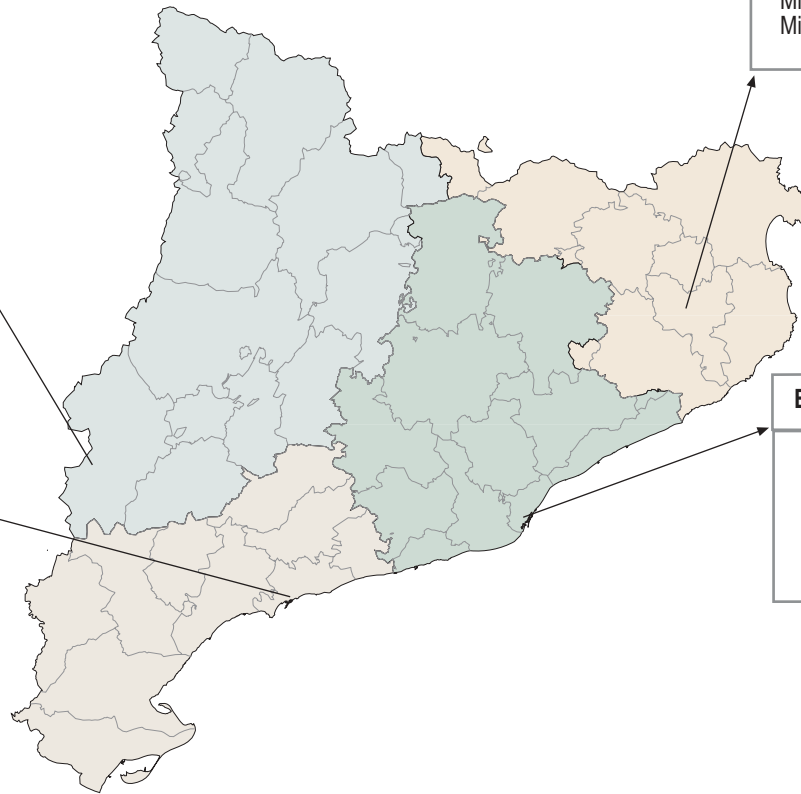


PAU JUNY 2008

Resultats de Catalunya i per demarcacions

Lleida	
Aprovats PAU	1.335
Mitjana expedient	7,14
Mitjana PAU	5,91
Mitjana accés	6,67

Tarragona	
Aprovats PAU	2.026
Mitjana expedient	6,93
Mitjana PAU	5,98
Mitjana accés	6,57



Girona	
Aprovats PAU	2.076
Mitjana expedient	7,05
Mitjana PAU	6,14
Mitjana accés	6,70

Barcelona	
Aprovats PAU	16.809
Mitjana expedient	6,98
Mitjana PAU	6,06
Mitjana accés	6,63

CATALUNYA	
Aprovats PAU	22.246
Mitjana expedient	6,99
Mitjana PAU	6,05
Mitjana accés	6,63

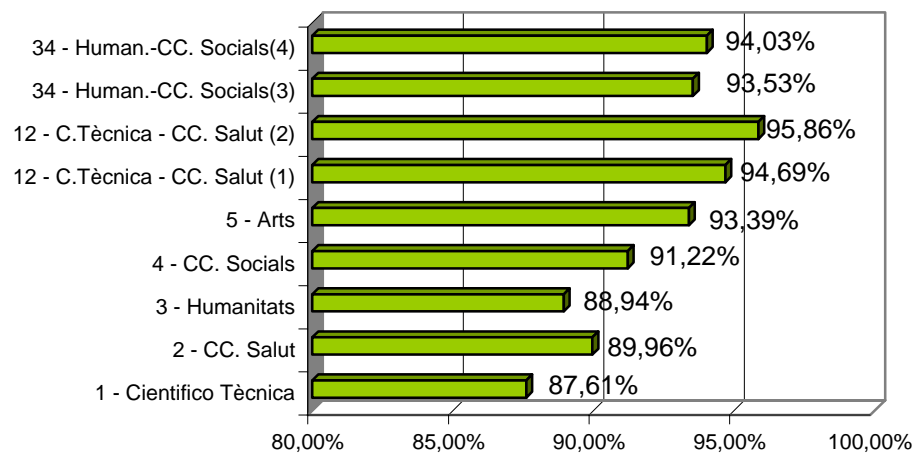


PAU JUNY 2008

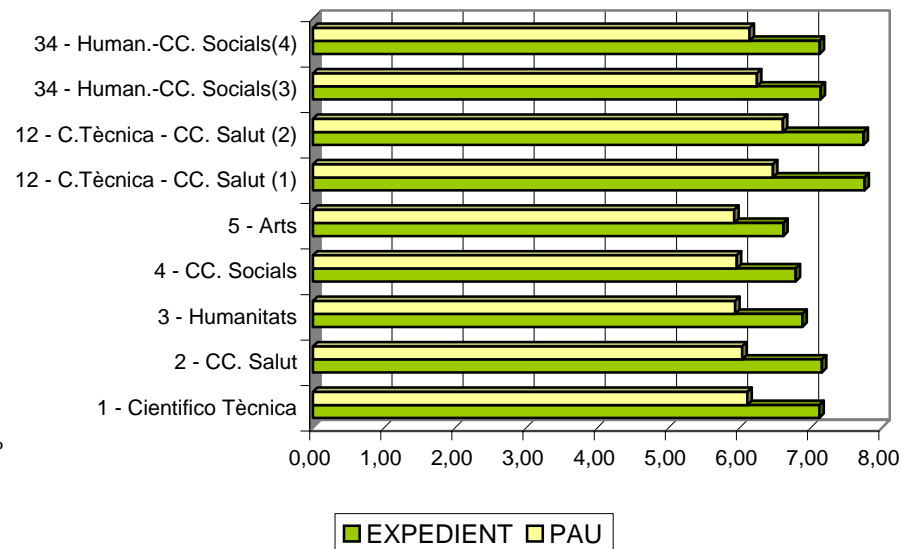
RESULTATS GLOBALS PER VIA D'EXAMEN I GÈNERE

VIA D'EXAMEN	PRESENTATS	NOMBRE D'APROVATS			MITJANES		% APROV./PRES.
		HOMES	DONES	TOTAL	EXPEDIENT	PAU	
1 - Científico Tècnica	5.616	3.700	1.220	4.920	7,12	6,10	87,61%
2 - CC. Salut	5.577	1.542	3.475	5.017	7,15	6,03	89,96%
3 - Humanitats	3.554	746	2.415	3.161	6,88	5,94	88,94%
4 - CC. Socials	7.848	2.754	4.405	7.159	6,78	5,96	91,22%
5 - Arts	953	244	646	890	6,61	5,92	93,39%
12 - C.Tècnica - CC. Salut (1)	942	398	494	892	7,75	6,47	94,69%
12 - C.Tècnica - CC. Salut (2)	942	401	502	903	7,74	6,61	95,86%
34 - Human.-CC. Socials(3)	201	43	145	188	7,13	6,24	93,53%
34 - Human.-CC. Socials(4)	201	44	145	189	7,12	6,14	94,03%

% aprovats / presentats

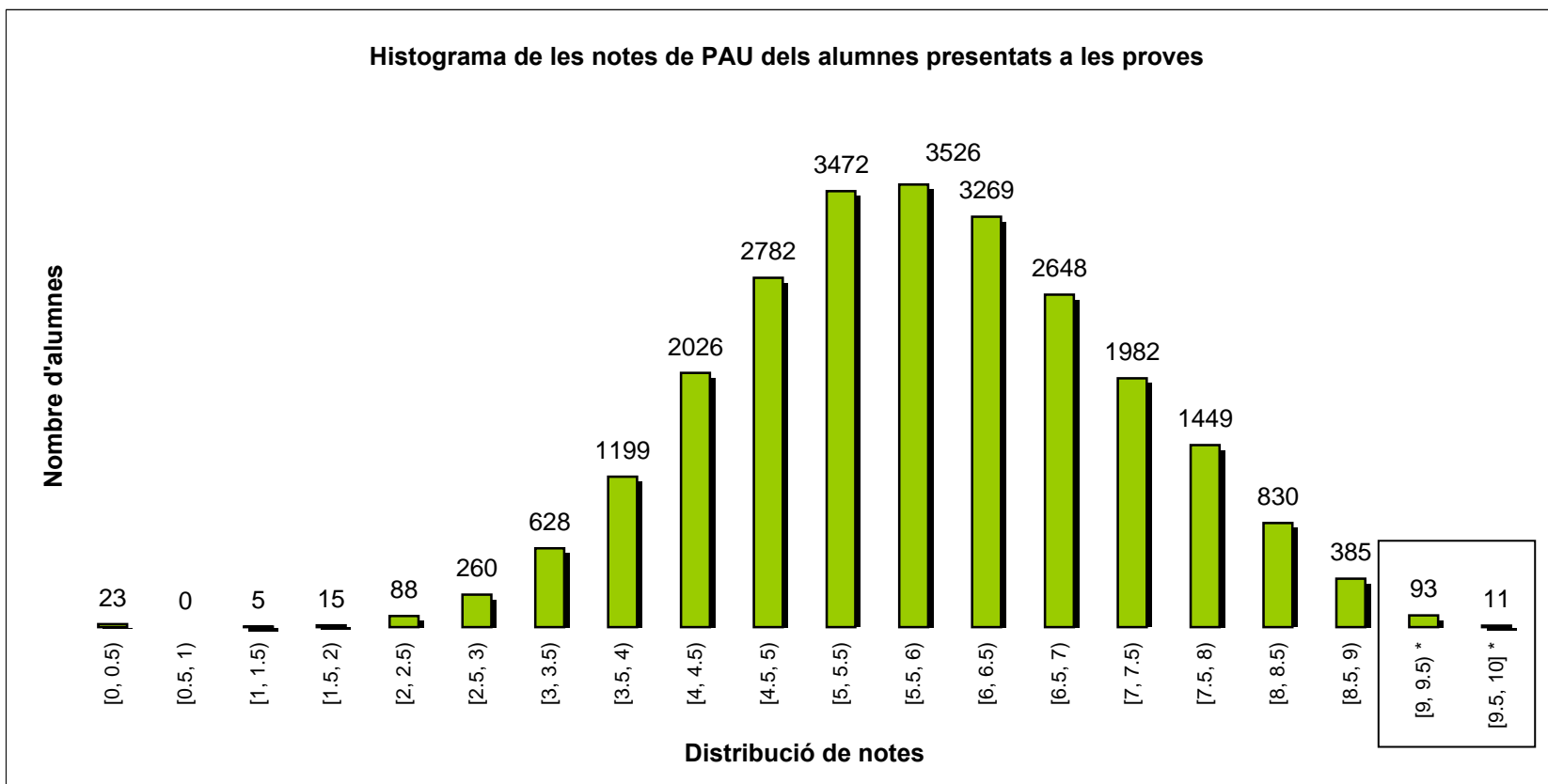


Comparació mitjanes d'expedient i PAU



PAU JUNY 2008

RESULTATS GLOBALS. DISTRIBUCIÓ DE NOTES DE PAU



*Aquest alumnes rebran la distinció de les PAU per haver superat les proves amb una nota Excel·lent

PAU JUNE 2008

RESULTATS GLOBALS PER MATÈRIES

	Total d'alumnes					
	JUNY 2004	JUNY 2005	JUNY 2006	JUNY 2007	JUNY 2008	
					MITJANA	PRESENTATS
Llengua catalana i Literatura	4,93	5,37	6,33	5,58	5,52	24.479
Llengua castellana i Literatura	6,17	6,25	5,63	6,31	6,25	24.691
Anglès	6,60	5,44	5,92	5,28	5,98	24.055
Francés	7,30	7,53	7,91	8,09	7,33	556
Alemanys	5,25	5,74	6,71	6,12	6,11	73
Itàlia	5,74	7,68	6,10	6,59	6,28	4
Història	5,22	5,02	5,23	5,67	5,70	5.915
Filosofia	4,49	5,92	5,71	5,74	5,74	18.776
Matemàtiques	4,58	6,51	6,84	4,72	5,38	9.157
Física	6,40	4,51	4,61	5,29	5,25	7.075
Química	5,86	5,87	4,92	4,86	4,57	7.291
Biologia	4,15	5,95	5,55	6,65	6,64	6.620
Llatí	5,36	5,87	5,74	5,20	4,91	3.880
Matemàtiques aplicades CC.SS.	5,73	5,36	4,58	4,64	5,19	8.103
Dibuix artístic	4,92	5,63	5,42	6,21	6,42	953
Història de l'art	5,55	5,89	5,98	5,97	5,97	7.095
Dibuix tècnic	5,94	5,41	5,66	5,83	5,86	2.511
Ciències de la terra i medi ambient	5,05	5,92	5,35	5,90	6,22	2.467
Electrotècnica	6,03	5,83	6,61	5,96	6,28	386
Mecànica	5,43	5,23	6,35	5,33	6,16	384
Tecnologia industrial	4,70	6,23	6,91	6,63	6,31	1.543
Economia i organització d'empreses	5,71	6,03	6,62	5,26	6,67	4.338
Geografia	4,89	6,43	6,12	5,81	6,31	9.152
Grec	6,01	5,46	5,12	6,49	5,87	879
Fonaments del disseny	6,72	6,12	6,81	5,67	6,00	409
Imatge	6,72	6,56	6,84	6,69	7,33	305
Volum	5,52	6,50	6,17	6,90	7,85	61
Tècniques d'expressió graf. Plàstica	5,75	5,70	6,64	5,50	5,93	77
Literatura catalana	7,74	5,62	6,30	5,63	5,96	1.390
Literatura castellana	6,10	5,83	5,54	6,19	5,68	970
Història de la Música	4,87	5,15	5,45	5,18	3,78	147

PAU JUNY 2008

RESULTATS D'ALUMNES DE BATXILLERAT 2008

DADES COMPARADES AMB ELS DARRERS CURSOS

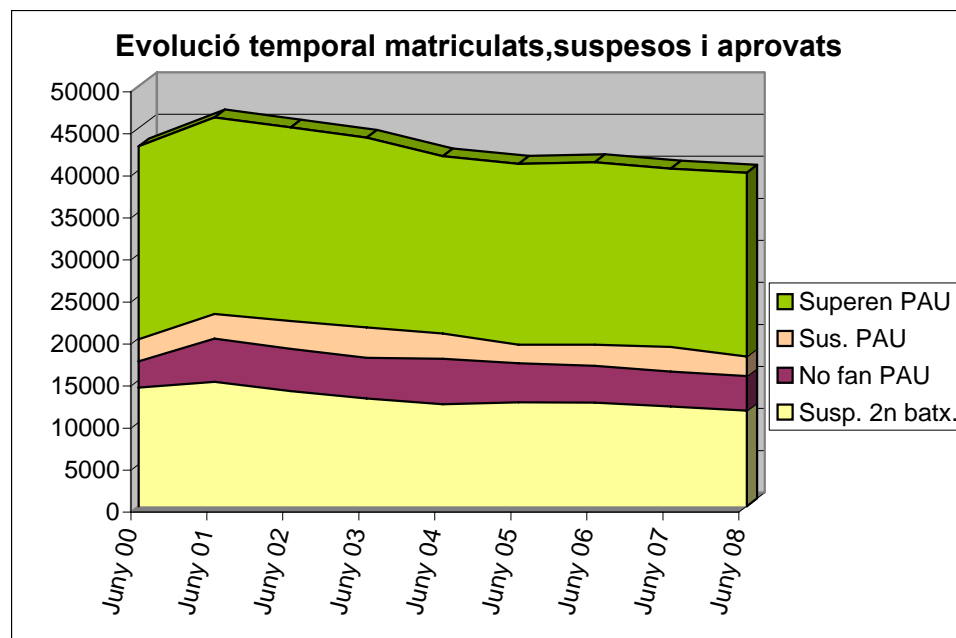
2n Batxillerat

	Matriculats	Aprovats	% Aprovats
Juny 00	42.825	28.710	67,04%
Juny 01	46.275	31.467	68,00%
Juny 02	45.074	31.364	69,58%
Juny 03	43.855	31.032	70,76%
Juny 04	41.635	29.475	70,79%
Juny 05	40.754	28.399	69,68%
Juny 06	40.930	28.617	69,92%
Juny 07	40.182	28.311	70,46%
Juny 08	39.671	28.303	71,34%

PAU (Alumnes matrícula ordinària)

	Matriculats	Presentats	Aprovats	% Apr/Pres
Juny 00	25.580	25.469	22.936	90,05%
Juny 01	26.343	26.228	23.413	89,27%
Juny 02	26.332	26.239	23.016	87,72%
Juny 03	26.179	26.065	22.594	86,68%
Juny 04	24.091	24.002	21.095	87,89%
Juny 05	23.756	23.688	21.519	90,84%
Juny 06	24.219	24.145	21.722	89,96%
Juny 07	24.163	24.111	21.227	88,04%
Juny 08	24.195	24.145	21.849	90,49%

Evolució temporal matriculats, suspesos i aprovats



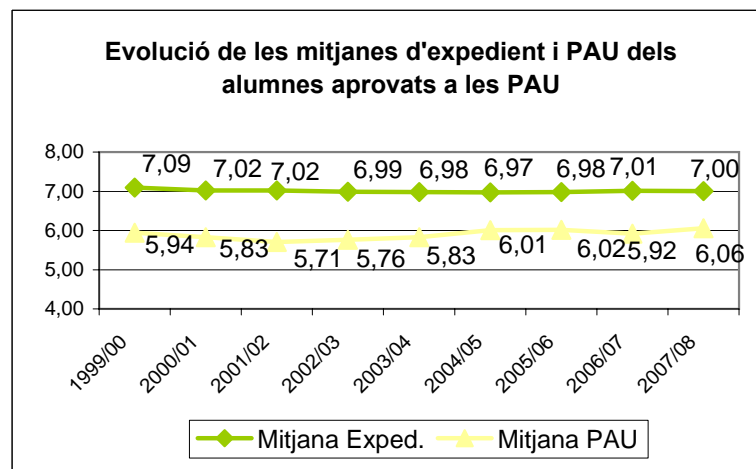
PAU JUNY 2008

RESULTATS D'ALUMNES DE BATXILLERAT 2008

MITJANES COMPARADES AMB ELS DARRERS CURSOS

PAU (Alumnes matrícula ordinària)

	PRESENTATS	APROVATS	Mitjana Exped.	Mitjana PAU	Exped. - PAU	Mitjana d'Accés
1999/00	25.469	22.936	7,09	5,94	1,15	6,63
2000/01	26.228	23.413	7,02	5,83	1,19	6,55
2001/02	26.239	23.016	7,02	5,71	1,31	6,50
2002/03	26.065	22.594	6,99	5,76	1,23	6,50
2003/04	24.002	21.095	6,98	5,83	1,15	6,52
2004/05	23.688	21.519	6,97	6,01	0,96	6,60
2005/06	24.145	21.722	6,98	6,02	0,96	6,62
2006/07	24.111	21.227	7,01	5,92	1,09	6,59
2007/08	24.145	21.849	7,00	6,06	0,94	6,64





PAU JUNY 2008

RESULTATS D'ALUMNES DE BATXILLERAT-2008 PER COMARQUES

Comarca	Matriculats	Presentats	Aprovats	%	Nota Exp.	Nota PAU	Diferència
Alt Camp	120	117	108	92,31%	7,06	6,03	1,02
Alt Empordà	308	308	280	90,91%	6,94	6,10	0,84
Alt Penedès	312	312	286	91,67%	7,04	5,96	1,08
Alt Urgell	75	75	74	98,67%	6,97	6,23	0,73
Alta Ribagorça	12	12	11	91,67%	6,88	6,63	0,26
Anoia	356	355	312	87,89%	7,10	6,07	1,02
Bages	552	549	478	87,07%	7,14	6,09	1,04
Baix Camp	570	570	532	93,33%	6,88	6,14	0,74
Baix Ebre	224	224	211	94,20%	7,05	6,10	0,95
Baix Empordà	335	334	298	89,22%	6,98	5,94	1,03
Baix Llobregat	1988	1985	1666	83,93%	7,05	5,87	1,18
Baix Penedès	187	184	172	93,48%	6,76	5,86	0,91
Barcelonès	8551	8533	7787	91,26%	6,97	6,14	0,82
Berguedà	141	141	125	88,65%	7,26	6,06	1,20
Cerdanya	41	41	40	97,56%	7,00	6,28	0,72
Conca de Barberà	42	42	42	100,00%	6,86	6,21	0,66
Garraf	392	391	346	88,49%	7,04	5,92	1,12
Garrigues	35	35	33	94,29%	7,14	5,55	1,59
Garrotxa	172	172	171	99,42%	7,24	6,67	0,57
Gironès	815	815	769	94,36%	7,16	6,24	0,91
Maresme	1333	1329	1218	91,65%	6,91	5,99	0,92
Montsià	189	189	167	88,36%	7,09	5,78	1,32
Noguera	123	123	110	89,43%	7,13	5,94	1,19
Osona	590	588	549	93,37%	6,98	6,13	0,85
Pallars Jussà	33	33	29	87,88%	7,32	6,24	1,09
Pallars Sobirà	22	22	18	81,82%	7,11	5,82	1,29
Pla de l'Estany	90	90	86	95,56%	7,21	6,21	1,00
Pla d'Urgell	88	88	77	87,50%	7,12	5,88	1,24
Priorat	22	22	21	95,45%	6,99	6,09	0,90
Ribera d'Ebre	68	68	62	91,18%	6,60	5,64	0,95
Ripollès	72	72	71	98,61%	7,16	6,38	0,78
Segarra	80	80	72	90,00%	7,25	5,79	1,46
Segrià	844	843	724	85,88%	7,18	5,88	1,30
Selva	417	416	364	87,50%	6,87	5,89	0,97
Solsonès	54	54	54	100,00%	7,15	6,53	0,62
Tarragonès	737	735	663	90,20%	6,99	5,93	1,06
Terra Alta	17	17	14	82,35%	7,30	5,57	1,73
Urgell	115	114	104	91,23%	7,19	5,94	1,25
Vall d'Aran	21	21	20	95,24%	6,68	5,50	1,18
Vallès Occidental	2842	2838	2570	90,56%	6,98	6,02	0,96
Vallès Oriental	1210	1208	1115	92,30%	6,96	6,00	0,97
TOTAL	24195	24145	21849	90,49%	7,00	6,06	0,94



superior a la mitjana



≈ igual a la mitjana



inferior a la mitjana



RESULTATS PER COMARQUES PAU JUNY 2008 (ALUMNES MATRÍCULA ORDINÀRIA)





RESULTATS PER COMARQUES PAU JUNY 2008 (Notes de PAU)

